

Quadratisches Tuch Saphir-Q

Größe: gespannt ca. 120 x 120 cm

Material: 200 g [Filigran](#) Lace No 1 von Atelier Zitron, 100% Merino ([Filigran non repeating](#), [Filisik](#), [Fil Royal](#), [Filigran hand dyed](#)) LL 600 M/100 g, 1 Nadelspiel Nr. 4, eine kurze und eine lange Rundstricknadel Nr. 4, Stecknadeln und eine Unterlage zum Spannen.

Muster: Das Tuch wird in Runden gestrickt. In den nicht gezeichneten Runden alle M und US re stricken

Flächenmuster: StrS A, stricken Sie 4 x die StrS für eine Runde.

Kantenmuster: StrS B, auch hier ist ein Viertel der Runde gezeichnet. Schrägmasche, das ist die Eckmasche, die beim RVO der Raglanmasche entsprechen würde. Es ist eine re M.

Anleitung:

8 M auf einem Nadelspiel anschlagen und nach StrS A in Ru str. Beginnen Sie jede Nadel mit einer „Schrägmasche“ und enden mit einem US (1x nach StrS A pro Nadel). Markieren Sie das Rundenende mit einem farbigen Faden. Sobald Sie genügend M für eine Rundstricknadel haben, dann vom Nadelspiel auf diese wechseln. Die Ru 9 – 16 so lange wiederholen, bis das Tuch die gewünschte Größe ohne Kante hat. Die Anzahl dieser Rapporte muss durch 4 teilbar sein. Für Ihre Einschätzung – die Kante hat eine Höhe von fast 7 Höhenrapporten der StrS A. Für den Beginn der Kante den letzten Rapport von StrS A (am Modell den 16.) nur bis Ru 14, dann weiter nach StrS B stricken. Zur Überprüfung ist es günstig die M zwischen den „Schrägmaschen“ zu zählen. Für den Anschluss der Kante muss diese Maschenzahl 7 M + ein Vielfaches von 32 M sein. Nach der Ru 52* alle M locker abketten. Fäden vernähen, aber noch nicht abschneiden.

*Sie können Ihr Tuch auch nach Ru 44 oder 48 beenden. Das Tuch in lauwarmen Wasser einweichen, vorsichtig ausdrücken, ja nicht wringen. Im feuchten Zustand spannen. Nach dem Trocknen Tuch abnehmen und die vernähten Fäden abschneiden.

Quadratisches Tuch Saphir-Q

- Größe:** gespannt ca. 120 x 120 cm
- Material:** 200 g Filigran Lace No 1 von Atelier Zitron, 100% Merino, LL 600 M/100 g, 1 Nadelspiel Nr. 4, eine kurze und eine lange Rundstricknadel Nr. 4, Stecknadeln und eine Unterlage zum Spannen.
- Muster:** Das Tuch wird in Runden gestrickt.
In den nicht gezeichneten Runden alle M und US re stricken.
- Flächenmuster:** StrS A, stricken Sie 4 x die StrS für eine Runde.
- Kantenmuster:** StrS B, auch hier ist ein Viertel der Runde gezeichnet.
Schrägmasche, das ist die Eckmasche, die beim RVO der Raglanmasche entsprechen würde. Es ist eine re M.

Anleitung:

8 M auf einem Nadelspiel anschlagen und nach StrS A in Ru str. Beginnen Sie jede Nadel mit einer „Schrägmasche“ und enden mit einem US (1x nach StrS A pro Nadel). Markieren Sie das Rundenende mit einem farbigen Faden. Sobald Sie genügend M für eine Rundstricknadel haben, dann vom Nadelspiel auf diese wechseln.

Die Ru 9 – 16 so lange wiederholen, bis das Tuch die gewünschte Größe ohne Kante hat. Die Anzahl dieser Rapporte muss durch 4 teilbar sein.

Für Ihre Einschätzung – die Kante hat eine Höhe von fast 7 Höhenrapporten der StS A. Für den Beginn der Kante den letzten Rapport von StrS A (am Modell den 16.) nur bis Ru 14, dann weiter nach StrS B stricken.

Zur Überprüfung ist es günstig die M zwischen den „Schrägmaschen“ zu zählen. Für den Anschluss der Kante muss diese Maschenzahl $7 M + \text{ein Vielfaches von } 32 M$ sein.

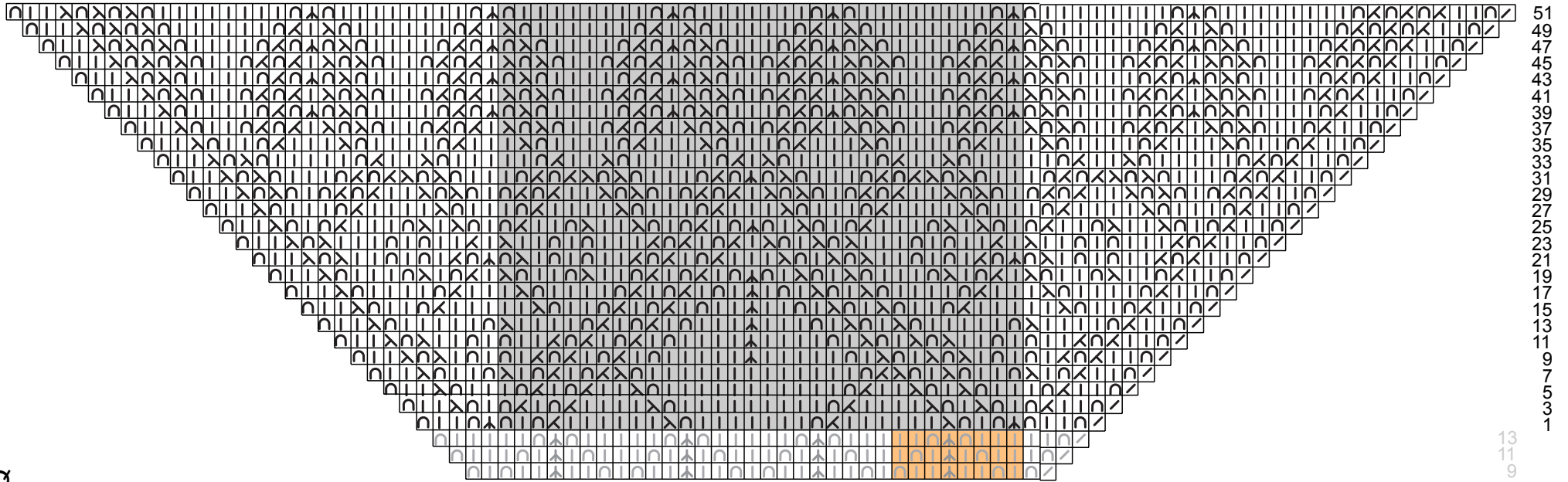
Nach der Ru 52* alle M locker abketten. Fäden vernähen, aber noch nicht abschneiden.

*Sie können Ihr Tuch auch nach Ru 44 oder 48 beenden.

Das Tuch in lauwarmen Wasser einweichen, vorsichtig ausdrücken, ja nicht wringen. Im feuchten Zustand spannen. Nach dem Trocknen Tuch abnehmen und die vernähten Fäden abschneiden.

StrS B

MS B

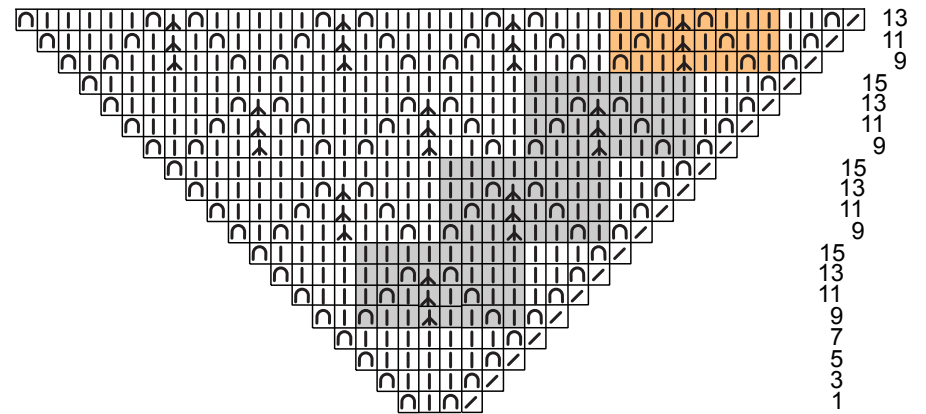


MS A

Saphir/Q

StrS A

MS A



Legende

- | rechte Masche
- / Eckmasche (Schrägmasche im Text), es ist eine re M, sie bildet die Diagonale vom Tuch
- ∩ Umschlag
- ⤴ 3 M doppelt überz. zusammen stricken (2 M wie zum re stricken zusammen abheben, 1 M stricken und die abgeh M darüber ziehen)
- ⤵ 2 M überz. zusammen stricken (1 Masche abheben, eine M stricken und die abgeh M darüber ziehen)
- ⤴ 2 M re zus stricken